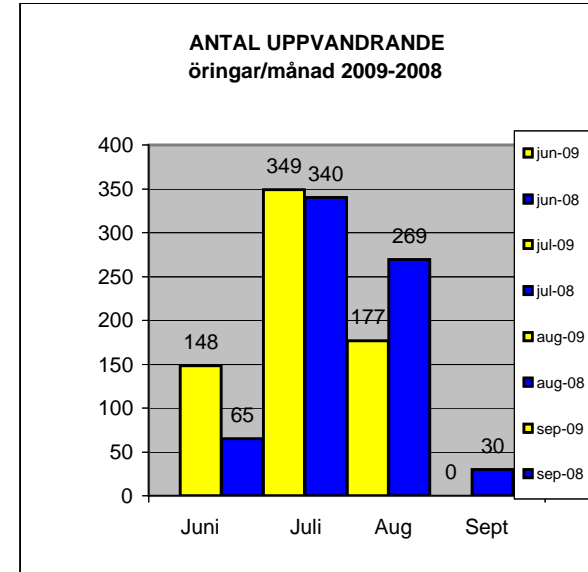
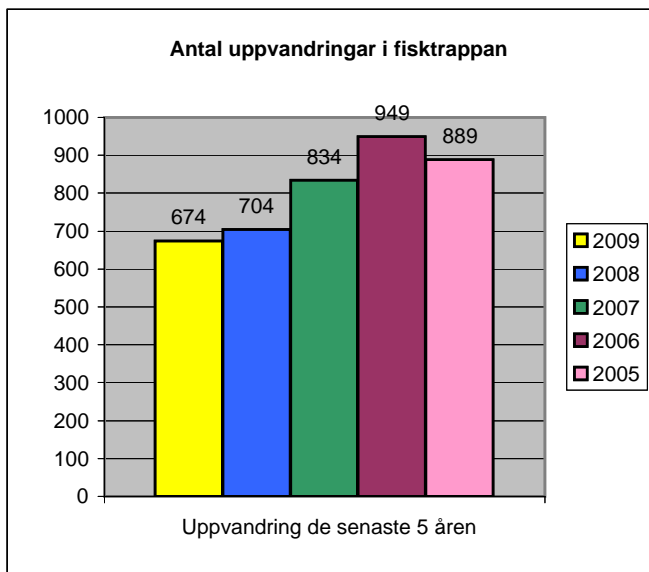


# Dagrapport från Dammåns fisktrappa 2009

Mätperiod 10/6-20/9. Rapporten är gjord av Conny Elf och Tor Eriksson

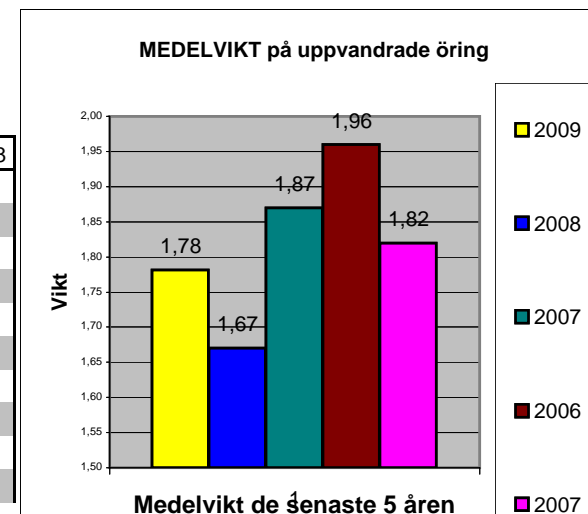
Rapporten och material får ej användas utan tillstånd

2009				
	Antal	Honor	Hannar	Störst
Antal uppvandringar	674	482	192	5,7 kg
Medel vikt	1,78	1,54	2,39	02-aug
Medel längd	53,33	51,19	58,70	
Medel luft temp	16,10	Grader		
Medel vatten temp	12,36	Grader		
Medel vattenstånd	37,74	Centimeter över skibordet		
Medel nederbörd	2,5	316,0	mm totalt under perioden	
2008				
	Antal	Honor	Hannar	Störst
Antal uppvandringar	704	458	246	5,7 kg
Medel vikt	1,67	1,5	1,97	05-jul
Medel längd	52,88	51,53	55,38	
Medel luft temp	13,19	Grader		
Medel vatten temp	11,18	Grader		
Medel vattenstånd	20,84	Centimeter över skibordet		
Medel nederbörd	1,8	343	mm totalt under perioden	



Vattenstånd 0-10 cm mycket lågt. 11-23 cm lågt. 24-35 normalt. 36-50 högt. 51- cm mycket högt

Antal öring	Datum	Tid	L.temp	V.temp	V.stånd	Väderlek	Ned.börd	HONA			HANE			otering	2808
								ANTAL	LÄNGD	VIKT	ANTAL	LÄNGD	VIKT		
	10-jun	10.00													
1		16.00	9	8,3	24	mulet		1	46	1,1	1	40	0,7		
1	11-jun	08.00	10,5	8,4	23	"		1	58	1,9	1	56	1,8		21
1		16.00	14	9,4	23	"		1	51	1,3	1	51	1,3		9
								1	51	1,3					6
1	12-jun	08.00	12	9,2	23	"									6
1		16.00	16	10,1	22	"		1	58	2,1					12
1	13-jun	08.00	11	10,3	25	regn	14	1	45	1					
								1	52	1,4					

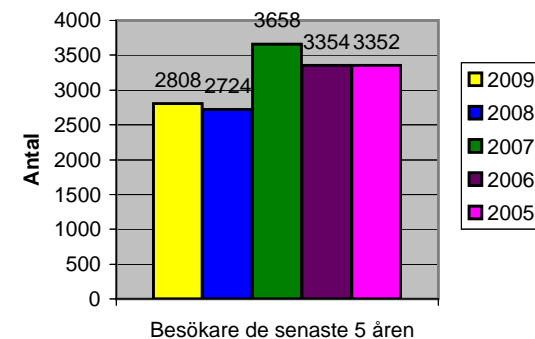


							1	52	1,4					
							1	53	1,7				3	
1		16.00	11	10,3	33	"	1	46	0,8	1	50	1,2		
							1	51	1,3					
							1	51	1,3	1	50	1,2		
							1	51	1,3					
							1	52	1,5					
							1	52	1,5					
							1	53	1,8	1	61	2,4		
							1	53	1,8					
							1	57	2,3					
							1	72	4,5				24	
1	14-jun	08.00	7	9,2	45	mulet	10	1	52	1,4	1	53	1,5	
											1	58	1,9	3
1		16.00	5	5,5	44	regn								15
1	15-jun	08.00	5	6,1	65	"	27							
1		16.00	9	6,7	73	"								
1	16-jun	08.00	8	4,5	63	mulet								
1		16.00	12	7,8	60	"								9
1	17-jun	08.00	8	7,4	49	mulet								
1		16.00	12	8,3	48	sol				1	54	1,7		3
1	18-jun	08.00	10	7,8	41	mulet		1	73	4				
1		16.00	12	8,6	39	mulet					1	58	2,1	12
											1	46	0,8	
											1	58	1,9	
											1	52	1,2	
1	19-jun	08.00	7	8,3	35	mulet								
1		16.00	13	9,2	35	mulet	2	1	52	1,4	1	70	3,3	12
1	20-jun	08.00	11	8,3	40	mulet		1	57	1,7	1	68	3,1	
								1	42	0,7				
								1	45	0,9				
1		16.00	14	9,6	34	mulet								42
1	21-jun	08.00	10	8,8	34	"		1	42	0,7				
								1	60	2,1				
								1	63	2,4				
								1	66	3,1				9

Medelvikt de senaste 5 åren

■ 2007

BESÖKARE  
vid fisktrappan



1		16.00	14	10,1	34	sol		1	56	2					27
1	22-jun	08.00	13,4	9,8	34	mulet		1	46	0,9	1	46	1		
								1	51	1,3	1	52	1,4		
								1	60	2,2	1	59	2,3		
								1	64	2,7					9
								1	65	3,2					
1		16.00	17	10,8	33	h.klart		1	46	0,9	1	53	1,5		
								1	47	1	1	64	2,6		
								1	57	1,9	1	65	2,9		
								1	60	2,2	1	66	2,9		
											1	67	3,1		15
1	23-jun	08.00	13	9,9	35	"	4	1	51	1,3					9
								1	53	1,6					
								1	63	2,7					
1		16.00	18	11,6	35	"		1	46	0,8	1	46	0,8		
								1	46	0,9					
								1	49	1,1					
								1	50	1,3					
								1	52	1,4	1	76	4,7		
								1	56	1,7	1	79	5,2		36
1	24-jun	08.00	16	10,6	32	sol		1	58	1,7					9
1		16.00	20	13,3	30	"		1	44	0,8					
								1	44	0,9	1	59	2		
								1	76	4,4	1	71	4		18
1	25-jun	08.00	18	12,4	29	"		1	54	1,5	1	56	1,7		6
								1	55	1,7					
1		16.00	24	14,8	35	"		1	46	1					
								1	46	1	1	46	1,0		
								1	51	1,3					
								1	55	1,6	1	72	3,2		27
1	26-jun	08.00	19	13,1	26	"		1	50	1,2	1	47	1		
								1	51	1,3					
								1	51	1,4					
								1	52	1,4					
								1	54	1,5					
								1	54	1,6					

							1	61	2,3						9
1		16.00	24	15,1	26	"	1	47	1						
							1	48	1,2						
							1	48	1,2						
							1	53	1,5						18
1	27-jun	08.00	18	14,4	25	"	1	48	1,1						
							1	49	1,1						
							1	53	1,5						
							1	61	2,3						
							1	64	2,9	1	65	2,9			18
1		16.00	25	16,3	24	"	1	42	0,7	1	42	0,7			24
							1	44	0,8						
							1	48	1,1						
							1	50	1,3						
							1	51	1,4						
							1	68	3,7						
							1	71	3,9						
							1	71	4						
1	28-jun	08.00	19	15,2	21	"									12
		16.00	24	16,1	20	"	1	44	0,8	1	41	0,7			
							1	49	1,2	1	51	1,3			36
1	29-jun	08.00	20	14,3	19	"	1	49	1,2	1	60	2,1			15
							1	48	1						
							1	46	1						
1		16.00	25,0	14,7	28	"	1	63	2,9	1	68	3,4			24
							1	55	1,8	1	46	1			
							1	48	1						
							1	48	1						
							1	46	1						
							1	50	1,2						
							1	49	1						
							1	58	2,3						
1	30-jun	08.00	20	15,9	25	"	1	48	1	1	48	1,1			0
							1	48	1						
							1	48	1,1						

							1	47	1					
							1	48	1,1					
1		16.00	20	17,3	26	Mulet	1	47	1	1	68	3,6		27
							1	43	0,8	1	67	3,1		
							1	44	0,9	1	73	4,7		
							1	53	1,6					
							1	52	1,3					
1	01-jul	8.00	22	15,7	15	soligt	1	45	1,0	1	63	2,8		9
							1	53	1,7					
							1	46	1,1					
							1	59	2,1					
		16.00	22	15,8	22	soligt				1	55	2,3		35
1	02-jul	8.00	26	17,3	25	soligt	1	41	0,7	1	72	4		9
							1	45	1	1	63	2,4		
1		16.00	26	15,8	12	soligt	1	46	1	1	63	2,6		30
							1	45	1	1	56	1,9		
							1	53	1,6	1	54	1,6		
							1	46	1	1	46	1		
							1	47	1,2	1	48	1,1		
							1	47	1,1					
							1	47	1,1					
							1	44	0,9					
							1	47	1					
							1	53	1,6					
							1	43	0,9					
							1	46	1,1					
1	03-jul	8.00	20	15,3	12	soligt	1	56	2,4					15
							1	53	1,3					
							1	44	1,1					
							1	42	1					
							1	60	2,2					
							1	44	0,9					
							1	63	3					
							1	53	1,5					
1		16.00	24	15,5	12	"	1	53	1,6	1	55	1,6		33
							1	55	1,4	1	73	4,5		

							1	44	1,1		1	76	5,3		
											1	70	3,1		
											1	53	1,7		
											1	52	1,7		
											1	57	2,1		
											1	66	2,9		
1	04-jul	08.00	16	14,6	12	"	1	56	2,3	1	66	3,1		12	
							1	45	1,1						
1		16.00	23	17,9	12	"	1	55	1,8	1	70	3,6		36	
							1	61	2,7	1	64	2,9			
							1	48	1,2	1	64	2,7			
							1	48	1,3						
							1	43	0,9						
1	05-jul	08.00	19	14,7	10	"	1	46	1	1	56	1,8		12	
							1	46	1						
							1	44	0,9						
1		16.00	21	14,4	10	"	1	44	0,9					45	
							1	43	0,8						
1	06-jul	08.00	12	13,4	12	regn	12	1	45	0,9	1	66	3,1		0
								1	48	1,2	1	77	5,2		
								1	44	0,9	1	63	3		
								1	67	3,1	1	54	1,6		
								1	56	2	1	54	1,4		
								1	67	3,2	1	54	1,6		
								1	64	2,9	1	51	1,3		
								1	48	1					
								1	44	0,8					
								1	47	1,2					
								1	52	1,2					
								1	45	1,0					
								1	57	1,8					
								1	49	1					
								1	69	3,3					
								1	50	1,2					
								1	56	1,8					
								1	58	2,4					

							1	46	1				
							1	44	0,9				
							1	45	0,9				
							1	62	2,2				
							1	64	2,3				
1		16.00	14	14,1	18	regn	1	49	1,2	1	70	4	45
							1	45	0,9	1	67	3,4	
							1	52	1,4				
							1	40	0,7				
							1	46	1,4				
							1	53	1,6				
1	07-jul	8.00	13	13,4	10	regn	1	46	1,2	1	64	2,6	10
							1	45	1,1				
1		16.00	13	10,6	10	regn	8	48	1,6	1	70	3,6	48
							1	45	1				
							1	48	1,4				
							1	48	1,6				
							1	45	1,3				
							1	48	1,3				
1	08-jul	8.00	8	10,7	12	regn							12
1		16.00	10	10,4	16	regn	10	49	1,2				39
1	09-jul	8.00	11	10,2	40	regn	7	51	1,5				
							1	56	1,8				9
1		16.00	15	10,6	30	regn		52	1,3	1	66	3,3	57
							1	58	2,2	1	45	1	
							1	44	0,9				
							1	42	0,8				
							1	46	1,1				
1	10-jul	8.00	15	12,4	30	regn		50	1,2	1	51	1,3	6
							1	68	4				
							1	46	1				
							1	47	1,1				
							1	44	0,9				
							1	45	0,9				
1		16.00	14	12,1	60	regn	10	62	2,6	1	68	3,1	57
							1	60	2,2	1	68	3	

							1	47	1,1	1	59	2		
							1	49	1,3					
							1	45	1					
							1	56	1,5					
1	11-jul	8.00	14	11,6	80	mulet	8							7
1		16.00	18	12,7	76	mulet		1	54	1,5				47
1	12-jul	8.00	12	11,7	60	mulet		1	61	2,2	1	56	1,7	7
1		16.00	16	12	58	mulet		1	56	1,6	1	68	3,9	60
								1	46	1				
								1	45	1				
								1	46	1,1				
1	13-jul	08.00	14	12,2	49	mulet		1	60	2,2	1	46	1,2	12
											1	40	0,9	
1		16.00	17	14,3	60	mulet		1	80	5,1	1	78	5	60
								1	50	1,5				
								1	58	2,2				
								1	48	0,7				
								1	65	3,1				
								1	48	0,7				
								1	70	4,1				
								1	50	1,5				
1	14-jul	08.00	16	13	40	mulet		1	53	1,8	1	53	1,7	36
								1	43	1,2	1	75	4,2	
								1	53	1,8	1	60	3,3	
								1	43	1,1	1	78	4,5	
								1	40	1	1	50	1,6	
								1	40	1				
								1	42	1,1				
1		16.00	17	14,7	40	mulet		1	48	0,7	1	62	2,7	60
								1	54	1,4	1	50	1	
								1	60	2,7	1	48	0,7	
								1	54	1,3				
								1	70	4,1				
								1	54	1,6				
								1	54	1,5				
								1	48	0,7				



							1	50	1,1						
							1	50	1,1						
							1	48	0,7						
							1	49	1,3						
							1	54	1,6						
							1	48	0,7						
							1	49	1,1						
							1	52	1,5						
							1	48	1,2						
							1	50	1,5						
1	15-jul	08.00	17	12,7	42	mulet	20	1	57	1,9				5	
								1	53	1,4					
								1	47	1,0					
1		16.00	19	14	38	mulet		1	55	1,6	1	68	4,1		42
								1	50	1,2	1	66	3,3		
								1	46	1	1	71	4,1		
								1	49	1,2	1	51	1,2		
								1	45	1					
								1	56	2					
								1	50	1,2					
1	16-jun	08.00	15	13,1	30	mulet		1	58	1,8	1	42	1		12
								1	50	1,5	1	68	2,7		
								1	45	1,1					
								1	54	1,6					
1		16.00	19	14,6	31	regn	21	1	40	0,6	1	70	4		66
								1	45	1,3	1	72	4		
								1	43	1	1	60	2,9		
								1	55	2,6	1	43	1		
								1	43	1	1	40	0,6		
								1	50	1,7	1	54	2,5		
								1	50	1,9					
								1	50	1,6					
								1	40	0,6					
								1	50	1,8					
								1	50	1,8					
								1	45	1,1					



		16.00	13	13,1	64	"		1	51	1,2					
								1	51	1,3					
								1	67	3,1	1	66	3,2		
								1	74	3,8	1	72	3,7		54
1	26-jul	08.00	9	11,7	61	regn	10	1	40	0,7					
								1	41	0,8	1	41	0,8		
								1	59	1,9	1	75	4,7		18
1		16.00	13	11,8	64	mulet		1	49	1,1					
								1	52	1,4					
								1	53	1,5					
								1	53	1,5	1	71	3,6		66
1	27-jul	8.00	12	10,6	60	mulet		1	55	2,0					8
1		16.00	15	11	58	soligt		1	60	2,5	1	65	3		52
								1	42	1	1	56	2,3		
											1	74	5,1		
											1	49	1		
											1	44	1,1		
											1	39	1		
1	28-jul	8.00	14	12,1	59	mulet		1	51	1,1					6
1		16.00	19	13,3	59	soligt					1	55	1,2		36
1	29-jul	08.00	14	12,2	55	halvkl.		1	50	1,2	1	47	1		
								1	54	1,5	1	54	1,5		
								1	55	1,6	1	59	2		
								1	45	1	1	46	1		
								1	57	2,1	1	67	3,2		30
								1	46	1	1	50	1,3		
								1	49	1,2					
								1	58	2,1					
								1	44	0,8					
								1	44	0,8					
1		16.00	17	14,1	50	"		1	72	4,3	1	56	1,9		
								1	45	1					
								1	51	1,5					
								1	47	1					
								1	48	1,1	1	73	3,8		
								1	73	4,1					

							1	57	1,9		1	46	1,1		
							1	46	1,1		1	57	1,9		
1							1	67	3,1		1	59	2		33
	30-jul	08.00	16	12,1	51	"	1	49	1,2						
							1	63	3						
							1	71	3,6		1	73	3,6		11
1		16.00	17	13,1	53	"	1	51	1,3		1	48	1,1		
											1	50	1,2		9
1	31-jul	08.00	15	12,3	43	"	12	1	60	2,2	1	70	3,8		
								1	58	2,1	1	46	0,7		
								1	53	1,4	1	47	0,9		
								1	54	1,7					
								1	51	1,4					
								1	59	2,4					
								1	45	0,9					
1		16.00	18	13,6	43	"	1	44	0,8						
								1	50	1,3	1	50	1,3		
								1	57	1,9	1	53	1,6		
								1	60	2,3	1	55	1,7		
								1	62	2,4	1	67	3,1		
								1	66	2,9	1	67	3,2		69
1	01-aug	08.00	13	12,2	37	"	1	53	1,4		1	46	1		9
								1	56	1,7					
								1	57	2,0					
1		16.00	18	13,7	36	sol	1	43	0,7						
								1	44	0,8	1	46	1		
								1	45	0,8	1	47	1		
								1	47	1,0	1	49	1,1		
								1	47	1,0	1	49	1,1		
								1	50	1,3					
								1	53	1,4					
								1	51	1,5	1	52	1,6		
								1	56	1,7					
								1	58	1,8	1	80	5,7		39
1	02-aug	08.00	13	12,8	32	h.klart	1	47	1,1		1	44	0,8		
								1	49	1,2	1	49	1,1		

1							1	62	2,7		1	56	1,8		12
		16.00	17	13,4	29	"	1	41	0,7						
							1	43	0,8						
							1	47	0,8						
							1	50	1,2						36
1	03-aug	08.00	14	12,1	28	dimma	1	42	0,7						
							1	42	0,7						
							1	50	1,2	1	45	0,9			
							1	63	2,9						18
1		16.00	19	13,5	26	mulet	1	46	0,9	1	42	0,8			
							1	48	1,1	1	48	1,1			
							1	50	1,2						
							1	50	1,2						
							1	51	1,3	1	51	1,3			
							1	51	1,4						
							1	55	1,7						
							1	60	2,1						69
1	04-aug	08.00	13,3	15	20	mulet	1	43	0,9						3
							1	43	0,9						
1		16.00	19	13,4	19	mulet	1	45	1,1						30
							1	40	0,8						
1	05-aug	08.00	14	12,9	18	mulet									1
1		16.00	23	13,9	18	h.klart	1	80	5	1	44	1			30
							1	48	1,2						
1	06-ug	08.00	12	13,4	20	mulet	1	50	1,5						3
							1	52	1,7						
							1	60	2,9						
							1	57	2,0						
1		16.00	24	14,3	18		1	48	1,3	1	80	5,5			36
							1	48	1,2						
							1	44	0,8						
							1	60	2,8						
							1	48	1,5						
							1	44	0,9						
							1	45	1						
							1	45	1						

							1	44	0,9					
							1	50	1,9					
							1	44	1					
							1	44	1					
							1	62	3,3					
							1	39	0,8					
							1	45	1,1					
							1	48	1,5					
							1	45	1					
1	07-aug	08.00	16	14,3	16	sol	1	50	1,2	1	54	1,6		12
							1	50	1,5	1	43	1		
							1	43	1,1	1	43	1		
							1	43	0,9	1	71	5		
										1	73	4,3		
1		16.00	25	15,4	16	sol	1	43	0,9					30
1	08-aug	08.00	19	15,3	16	mulet	1	44	1,1	1	70	3,9		12
							1	42	1	1	44	1,3		
							1	46	1,4					
1		16.00	26	15,4	14	mulet	1	44	1					30
1	09-aug	08.00	20	15,9	14	sol	1	65	3,2	1	43	1		12
							1	45	1,3					
							1	40	1					
							1	55	1,7					
							1	54	1,4					
							1	52	1,2					
1		16.00	22	15,8	12	sol	1	66	3,1	1	40	0,9		36
							1	55	1,5					
							1	44	1,1					
							1	58	1,7					
							1	44	1,1					
							1	45	1,2					
1	10-aug	08.00	17	15,2	12	mulet	1	52	1,4					12
1		16.00	18	14,7	12	mulet	1	67	3,7	1	67	2,8		32
							1	52	1,3	1	60	2,1		
							1	40	0,8	1	70	3,3		
							1	42	1	1	72	4,8		

							1	60	1,2					
							1	42	1,1					
							1	65	2,9					
							1	56	1,7					
							1	45	1,3					
							1	54	1,5					
							1	60	2,8					
							1	54	1,7					
							1	52	1,4					
							1	65	3,8					
							1	42	0,9					
							1	57	2,3					
							1	52	1,5					
							1	54	1,6					
							1	54	1,9					
1	11-aug	08.00	14	14,4	14	regn	1	45	1,2	1	55	2		1
							1	45	1,2	1	70	4,9		
							1	45	1,2					
							1	42	1					
							1	42	1					
							1	50	1,3					
							1	57	1,8					
							1	57	1,7					
							1	55	2					
1		16.00	15	13,9	16	regn	28	1	40	0,9	1	60	2,7	39
								1	50	1,4	1	72	4,3	
								1	50	2,2	1	66	3,1	
								1	44	1	1	59	2,7	
								1	60	3,2	1	54	2	
								1	62	2,5	1	69	3,6	
								1	55	1,4	1	64	2,8	
								1	39	0,9	1	79	4,6	
								1	49	1,3	1	67	3	
								1	47	1,2				
								1	44	1,5				
								1	36	0,7				

							1	48	1,3					
							1	73	4,5					
							1	48	1,4					
1	12-aug	08.00	13	12,2	20	mulet	1	66	3	1	48	1,4		3
							1	48	1,3	1	48	1,3		
1		16.00	15	12,6	22	mulet	1	43	1,1	1	54	1,8		30
							1	43	1,2					
							1	43	1,3					
							1	43	1,4					
							1	43	1,4					
1	13-aug	08.00	15	12	20	mulet	1	44	1,2					3
							1	53	2,3					
1		16.00	13	12	20	mulet	1	40	0,8					18